

ФСК Елемир
ХИП Петрохемија д.о.о. Панчево

Техничка Дирекција
Сектор за енергетику

Број:

Датум: 20.04.2026.

МЕРНА СКИЦА И ПОДАЦИ ЗА НАБАВКУ

Кровни вентилатор мора да задовољи следеће критеријуме, поред већ наведеноих у ТЗ за избор ел.мотора.

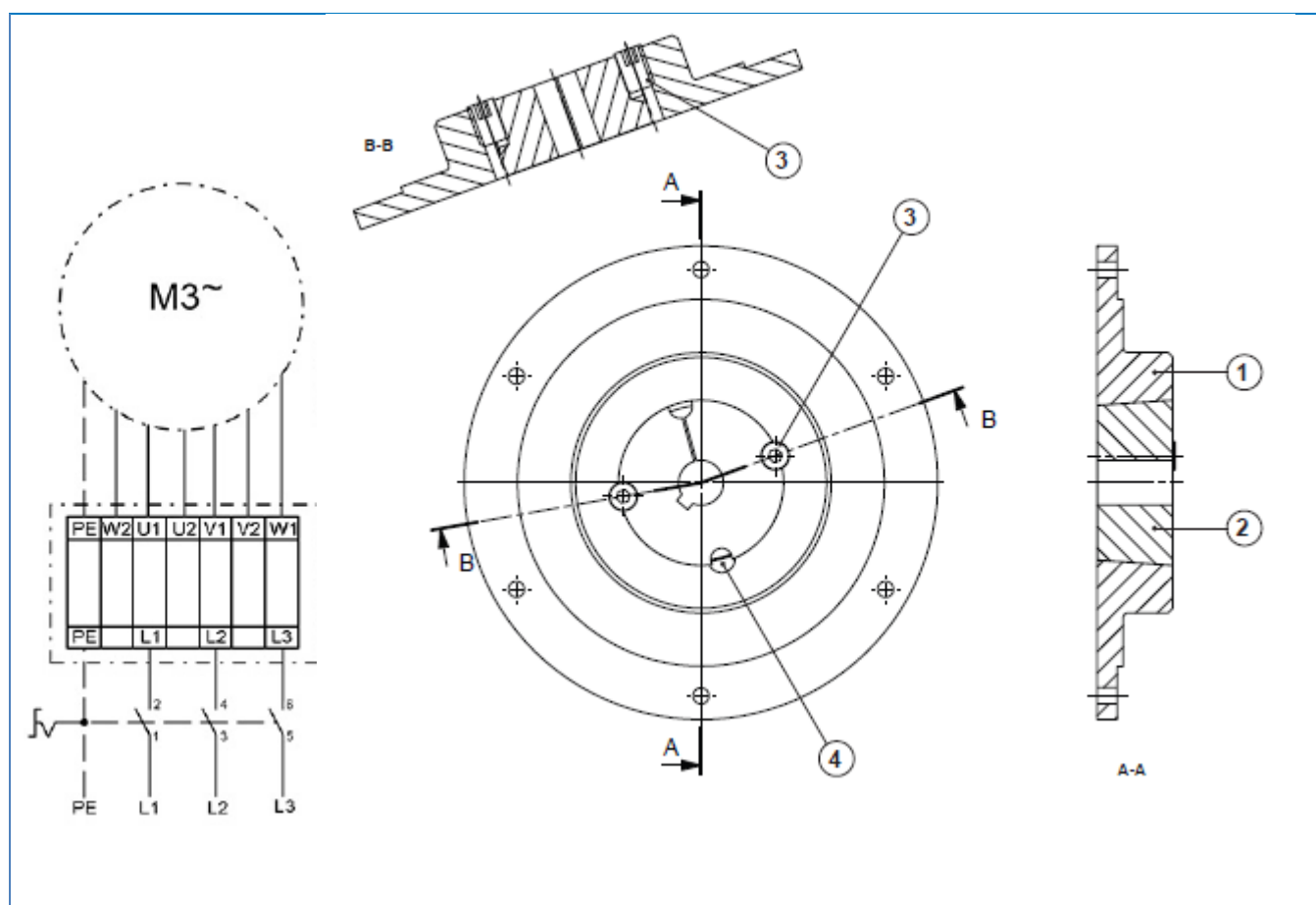
Све слике и подаци су информативног карактера ради лакшег увида у димензије које се требају обезбедити за кровни вентилатор. Избор ел.мотора мора бити у складу са техничким захтевом, јер се кровни вентилатор уграђује на крову хале из које се извлачи амонијак и амонијачна испарења.

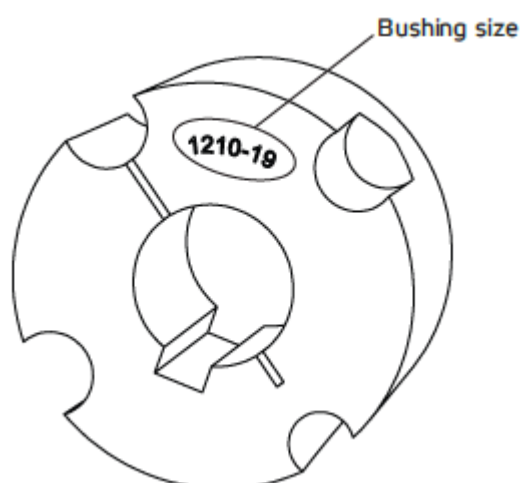


Изглед и место уградње



Поглед из хале одоздоле





A	B	C	D	E	F	G	H	J
mm	mm	mm	mm	mm	mm	mm	mm	mm
□452	467	363	341	(484)	(517)	□245	4xØ9	Ø213 6x M6x15
□452	467	363	341	(484)	(517)	□245	4xØ9	Ø213 6x M6x15
□569	512	464	441	(531)	(617)	□330	4xØ11	Ø286 6x M6x15
□569	512	464	441	(529)	(617)	□330	4xØ11	Ø286 6x M6x15
□569	512	464	441	(529)	(617)	□330	4xØ11	Ø286 6x M6x15
□722	565	625	602	(605)	(745)	□450	4xØ11	Ø438 6x M6x15
□722	565	625	602	(605)	(745)	□450	4xØ11	Ø438 6x M6x15
□902	737	697	674	(776)		□535	4xØ11	Ø438 6x M6x15
□902	737	697	674	(776)		□535	4xØ11	Ø438 6x M6x15
□1136	778	944	936	(818)		□750	4xØ11	Ø605 8x M8x20
□1136	778	944	936	(818)		□750	4xØ11	Ø605 8x M8x20
□1443	1003	1112	1089	(1048)		□840	4xØ11	Ø674 8x M8x15

